

Smappee Infinity

De volgende revolutie in
slimme energietechnologie.



Smappee, 's werelds slimste energiebeheersysteem.

Smappee Infinity biedt leveranciers van energiediensten en OEM-klanten het meest uitgebreide, toekomstbestendige en slimme energiemonitoringsysteem op de markt. De flexibiliteit van het systeem zorgt ervoor dat het zich aan al je behoeften kan aanpassen. Deze modulaire totaaloplossing zorgt voor extra energie-efficiëntie dankzij een gedetailleerd realtime-inzicht in je energieverbruik met niet één, maar drie methodes voor elektriciteitssubmeting. Voeg daar nog zonne-energie, gas en water aan toe en je hebt in één oogopslag een volledig overzicht van al je energiestromen. Smappee Infinity kun je makkelijk installeren en integreren met IoT-diensten. Het systeem optimaliseert het eigen verbruik en biedt je particuliere en bedrijfsklanten een uitzonderlijke toegevoegde waarde.

Snelle, nauwkeurige energiegegevens op maat van je behoeften.

Smappee verzamelt realtime gegevens over productie en verbruik tot op toestelniveau. Door traditionele stroomklemmen, onze slimme Smappee Switch en onze gepatenteerde technologie voor apparaatherkenning te combineren, biedt Smappee je de meest complete en uitgebreide set van submetingsopties op de markt. Dat zorgt niet alleen voor tal van uiterst waardevolle, nuttige gegevens, maar providers en gebruikers kunnen die gegevens ook op verschillende manieren raadplegen. Er is een API voor integratie met EMS/BMS-systemen, een uitgebreid professioneel dashboard voor diepgaande analyses en een gebruiksvriendelijke app voor consumenten.

Betaalbaar, snelle installatie.

Smappee Infinity kun je snel en makkelijk installeren en vereist maar weinig onderhoudskosten. Daardoor ligt de Total Cost of Ownership lager dan bij concurrerende oplossingen. Het compacte plug-and-playsysteem, met hubs die de stroomklemmen (CT's) met elkaar verbinden, is robuust en betrouwbaar. Je besteedt dus minder tijd aan de configuratie van het systeem en meer tijd aan het besparen van energie voor jou en je klant.



Modulair en uitbreidbaar.

Wij weten dat elke klant verschillend is. Daarom hebben we Smappee Infinity zo flexibel mogelijk gemaakt. Dankzij ons modulair aanbod kun je precies de functies en diensten kiezen die je nodig hebt. Zo krijg je een oplossing die perfect afgestemd is op de behoeften van je klant. Wil je na verloop van tijd meer controle, gegevens of diensten? Geen enkel probleem! De modulariteit van Smappee Infinity zorgt ervoor dat je de bestaande oplossing altijd aan je nieuwe behoeften kunt aanpassen.

Behoud de controle en optimaliseer het eigen verbruik.

Smappee Infinity gebruikt het smarthomeprotocol MQTT en kan makkelijk gekoppeld worden met IoT-producten en -platformen zoals Nest en Amazon Alexa. Of voeg gewoon een Smappee Switch toe om nog meer apparaten te beheren. Onze technologie voor energieverkeerbeheer stuurt zelfs energie naar EV-laadpunten en batterijopslagsystemen. Het resultaat? Extra efficiëntie en gemoedsrust voor jou en je klanten.



De genialiteit van de Smappee-technologie.



1 Smappee CT Hub

De CT Hub is het belangrijkste onderdeel van het monitoringsysteem. Je kunt tot vier CT's of Rogowski-spoelen op de CT Hub aansluiten om verschillende stromen (van 50 A tot 1000 A) te meten. Dit maakt een nauwkeurige submeting van (een groep) apparaten mogelijk. Koppel tot zeven CT Hubs aan elkaar voor het meten van verschillende installaties met een maximale afstand van 100 meter.

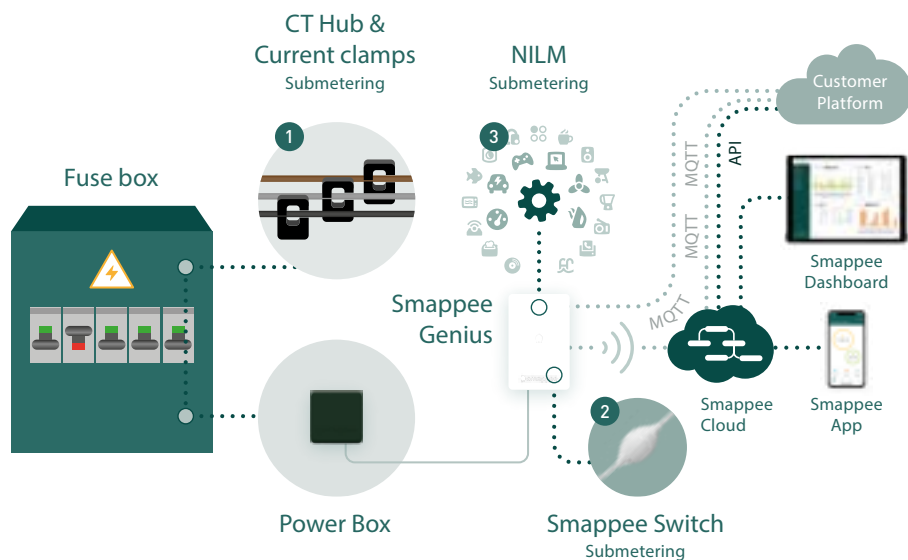
2 Smappee Power Box

De Power Box voorziet alle componenten van energie en vormt het hart van het monitoringsysteem. De Power Box meet de lijnspanning van de verschillende aangesloten fases en verstuurt de gegevens via de Smappee Bus.

3 Smappee Genius

De Genius is het portaal tussen het monitoringsysteem en de Smappee Cloud en zorgt voor een beveiligde opslag van de gegevens van verschillende componenten. Dit apparaat communiceert ook met componenten van andere fabrikanten, Smappee Gas & Water en Smappee Switch. Dankzij deze verschillende opties zorgt Smappee Genius ervoor dat Smappee Infinity als systeem voor energie- en gebouwenbeheer (HEMS & BMS) kan optreden en een geoptimaliseerd eigen verbruik kan garanderen.

De oneindige mogelijkheden van de Smappee-architectuur.



Toegang tot volledige submeting.

Smappee biedt de meest complete en uitgebreide set van submeteringsopties op de markt. Zo kun je de nauwkeurigheid, de installatievereisten en het budget volledig aanpassen aan je specifieke behoeften.

- 1 Voer submeting meteen aan de bron uit: bevestig stroomklemmen aan het distributiepaneel. Afhankelijk van je elektriciteitsinstallatie kun je tot 28 subcircuits meten die bestaan uit afzonderlijke toestellen of een toestellengroep. Verzamel nauwkeurige energiegegevens tot op toestelniveau en kom meer te weten over toestellen met een variabel profiel, zoals een warmtepomp of EV-laadpaal.
- 2 Breid Smappee Infinity uit met een of meerdere Smappee Switches. Smappee Switch, onze écht intelligente slimme stekker, bedient niet alleen toestellen op afstand, maar is ook een eenfasige submeter. Plaats de Switch tussen het stopcontact en het toestel of de stekkerdoos. De Switch meet het energieverbruik van het toestel of de toestellengroep (tot 16 A).
- 3 Submeting via gepatenteerde NILM (Non-Intrusive Load Monitoring). Smappee gebruikt NILM om toestellen en hun geschatte verbruik te detecteren. Deze technologie ontleedt via stroomklemmen de energiesignalen in een woning en splitst ze op in gegevens die toegewezen kunnen worden aan specifieke toestellen. Deze functie is standaard uitgeschakeld.

Plug and play.

Dankzij de compacte hardware past Smappee Infinity probleemloos in eender welk distributiepaneel. Een actief systeem vereist bovendien weinig onderhoud en heeft dus een lage levensduurkosten. De installatie bestaat uit twee delen, met enerzijds de fysieke installatie in het distributiepaneel en anderzijds de configuratie via de stapsgewijze installatiewizard in de Smappee-app of het Dashboard. Bereid voor je naar de klant trekt alles voor, zodat de fysieke installatie vlot verloopt.



Toegang tot en weergave van gegevens op maat.

Smappee biedt uitgebreide interface-opties, wat betekent dat je de gegevens volledig op maat van jouw behoeften te zien krijgt.



Dashboard voor professionals

Deze uitgebreide webtool kan zowel op een grafische als numerieke manier gegevens grondig analyseren en toont de gegevens per vijf minuten, per uur, dagelijks, maandelijks en jaarlijks. Voeg naar wens 'Cards' toe om voor elke site de gegevens te visualiseren, vergelijk makkelijk resultaten en exporteer met behulp van een downloadknop de gewenste gegevens naar een .csv-bestand. Het dashboard omvat een functie voor eerstelijns-ondersteuning waarmee je je klanten op afstand kunt helpen.

Mobiele app

Onze gebruiksvriendelijke app voor consumenten is verkrijgbaar voor iOS en Android. In de app krijg je realtime-energiegegevens en grafieken met historische overzichten per dag, week, maand en jaar te zien. Consumenten krijgen inzicht in hun sluimerverbruik en energievreters, en ze komen meer te weten over hun energieverbruik en het bijbehorende kostenplaatje. Met de app kun je ook geconnecteerde apparaten bedienen en scenario's instellen om energiestromen te automatiseren en zo de energie-efficiëntie te optimaliseren. De app biedt bovendien verschillende branding-niveaus en aangepaste berichtenopties voor onze partners.

API

Dankzij onze goed gedocumenteerde API verloopt de integratie met andere EMS/BMS-systemen erg makkelijk. Zo kunnen leveranciers van energiediensten en OEM-klanten de gegevens van Smappee combineren met andere gegevens, wat een toegevoegde waarde creëert voor hun business en klanten.

Samenwerking met IoT-producten.

Smappee breidt zijn compatibiliteit met producten en diensten van andere fabrikanten voortdurend uit, zodat ook jij je aanbod regelmatig kunt uitbreiden. Partners kunnen de Smappee-technologie bovendien in hun producten of diensten integreren. We werken met IP-gebaseerde verbindingen en standaarden zoals ModBus, IoT-taal MQTT en OCPP om snel nieuwe gebruikstoepassingen te ontwikkelen en integratie te versnellen.



Energieverkeerbeheer voor een uitstekende energie-efficiëntie en een optimaal eigen verbruik.

Steeds meer mensen hebben of denken aan zonnepanelen, een elektrische wagen, warmtepompen en andere milieuvriendelijke investeringen. Deze investeringen maken energie-installaties complexer en vereisen een energiebeheersysteem dat de energiestromen in goede banen leidt. Smappee kan in dat geval optreden als energieregelaar. Met behulp van Smappee Switch of zelf aangemaakte scenario's beheert hij zo optimaal mogelijk automatisch de energiestromen. Waarom zou je bijvoorbeeld je zonne-energie niet voor je warmtepomp gebruiken of voor later opslaan in je thuisbatterij, in plaats van ze terug naar het net te sturen? En als je gaat koken, dan kan Smappee automatisch minder energie naar de laadpaal van je elektrische auto sturen, zodat er zeker geen zekering springt. Deze controle over je energiestromen zorgt voor de ultieme energie-efficiëntie en een geoptimaliseerd eigen verbruik. Zo wordt je woning een slimme, decentrale energie hub.

Specificaties.



Smappee CT Hub

Afmetingen:
70 × 31 × 23 mm

Gewicht: 29 g

Bedrijfstemperatuur:
-10 °C tot 70 °C

Opslagtemperatuur:
-20 °C tot 90 °C

Relatieve luchtvochtigheid:
0% - 95% niet condenserend

EMC: IEC-61326-1,
FCC 47 deel 15

Connectiviteit:

- Smappee Bus A
- 4 ingangen voor Smappee Split Core CT's (50 A, 100 A, 200 A, 400 A, 800 A) en Rogowski-spoelen (1000 A). Meer dan 1000 A (Contacteer Smappee)

Bijgeleverde accessoires:
• Smappee Bus-kabel 40 cm



Smappee Power Box

Afmetingen:
55 × 55 × 26.6 mm

Gewicht: 44 g

Bedrijfstemperatuur:
-10 °C tot 50 °C (hogere bedrijfstemperaturen mogelijk afhankelijk van de aangesloten lasten)

Opslagtemperatuur:
-20 °C tot 90 °C

Relatieve luchtvochtigheid:
0% - 95% niet condenserend

EMC: IEC-61326-1,
FCC 47 deel 15

Voedingingang:
90 - 264 V AC

Verbruik: 5 W

Spanningsmetingsingangen:
L1, L2, L3, N

Topologie en maximaal nominaal bereik:

- Eenfasig: 120/240 Vrms
- Tweefasig: 240/480 Vrms
- Driefasig, drie kabels: 240 Vrms
- Driefasig, vier kabels: 240/415 Vrms

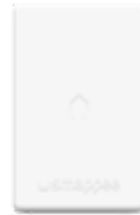
Frequentie: 50/60 Hz

Connectiviteit:

- Smappee Bus A en B
- Modbus RS485 interface

Bijgeleverde accessoires:

- Bevestigingsplaat (DIN of muur)
- Voedingskabel 90 cm, open einde



Smappee Genius

Afmetingen:
108 × 69 × 25 mm

Gewicht: 119 g

Bedrijfstemperatuur:
-10 °C tot 60 °C

Opslagtemperatuur:
-20 °C tot 90 °C

Relatieve luchtvochtigheid:
0% - 95% niet condenserend

EMC: IEC-61326-1,
FCC 47 deel 15

Connectiviteit:

- Smappee Bus B
- Ethernet 100BASE-T
- Wifi 2,4 GHz
- Bluetooth 5 (optie)
- 2G/3G/4G (USB-dongle)
- RF 433 MHz / 915 MHz

Bijgeleverde accessoires:
• Bevestigingsplaat (DIN of muur)
• Smappee Bus-kabel 150 cm

Accessoires.



Smappee Switch

Functionaliteiten:

- Beheer toestellen op afstand
- Meet het exacte verbruik van (een groep) toestellen

Afmetingen: 600 mm

Bedrijfstemperatuur:
5 °C tot 40 °C

Opslagtemperatuur:
-10 °C tot 60 °C

Relatieve luchtvochtigheid:
0 to 80%, 5 °C tot 40 °C

Beschermingsklasse: IP20

Connectiviteit:
RF433 MHz/915 MHz

Omschakelen tot maximaal 16 A
(afhankelijk van het land)

Uitgerust met de meest courante stekkers (B, E, F, G, I, J, L, M) of met een open einde

Configureer tot twintig Switches met één Smappee Genius



Smappee Gas & Water

Functionaliteiten:

- Volg je gas-en waterverbruik op
- Ontvang meldingen bij overmatig verbruik of lekken

Voeding:

Twee AA-batterijen

Connectiviteit:

- RF 433 MHz (bereik van 20-30 m zonder obstakels)
- Bluetooth 4.0 (bereik tot 7 m)

Twee ingangen voor optische of magnetische sensoren

Bijgeleverde accessoires:

- 1 magnetische sensor (kabel 2 m)
- 1 optische sensor (kabel 1,4 m)
- 2 AA-batterijen

Help je klanten te besparen en
laat je bedrijf groeien met een
enkel systeem.

- Bespaar jezelf en je klanten heel wat energie en geld.
- Optimaliseer het eigen verbruik.
- Bekijk de impact van energiebesparende maatregelen.
- Bruikbaar in combinatie met IoT-producten.
- Eenvoudige installatie, weinig onderhoud.
- Dashboard op maat met realtime- en historische gegevens.
- Bescherm je gegevens en privacy.
- Modulaire, toekomstbestendige oplossing.